

Servizio Raccolta Rifiuti - Garda Uno S.p.A.

2015	R.S.U. indifferenziato	R.P.S. pulizia strade	R.S.I. ingombranti	Carta	Vetro e lattine	Plastica	Vegetale	Organico	Metalli	Legno	R.A.E.E.	Olio Minerale	Olio Vegetale	Medicinali	Accumulatori auto	Pile e Batterie	Imball. cont. residui pericolosi	Pneumatici	Abbigliamento	Toner	Altro	Cimiteriali	Inerti
CER	200301	200303	200307	150101 200101	150106 150107 200102	150102 200139	200201	200108	170405 200140	200138	200121 200123 200135 200136	200126	200125	200132	200133	200134	150110 150111 200127	160103	200110 200111	080318	130802	200138-CIM	170904 170107
Gennaio	1.901.290	226.830	199.260	620.721	488.040	202.188	729.440	644.400	54.170	170.420	52.588	1.300	2.590	1.139	1.200	1.180	585	5.720	11.369	807	0	0	76.850
Febbraio	1.709.820	189.420	186.930	562.814	422.725	197.460	867.020	607.700	51.910	191.700	48.874	760	0	481	1.220	1.189	1.955	1.510	12.161	578	0	0	68.730
Marzo	2.069.250	305.588	221.950	681.458	493.235	225.236	1.613.400	691.790	82.720	313.760	48.789	500	2.220	611	1.500	360	1.212	2.280	12.115	920	0	0	161.340
Aprile	2.327.200	244.870	212.640	717.818	647.155	267.276	1.253.870	759.500	81.163	244.640	62.889	1.140	1.530	1.060	3.080	0	3.288	2.480	6.262	1.212	0	0	105.250
Maggio	2.401.000	227.990	207.460	766.055	642.500	272.932	1.276.790	790.780	80.270	229.580	66.943	730	2.820	725	0	2.340	1.886	1.830	8.363	739	580	0	148.160
Giugno	2.717.150	207.540	240.480	784.955	836.430	295.930	1.255.700	971.570	85.600	238.740	51.755	920	3.620	1.287	3.050	0	4.032	300	16.318	807	0	0	97.480
Luglio	3.002.290	188.978	201.950	825.950	930.510	353.195	882.190	1.118.090	68.390	224.520	68.540	1.140	980	443	200	0	1.924	3.130	14.471	947	0	0	96.720
Agosto	3.268.790	149.740	231.410	830.920	996.955	345.985	820.430	1.082.510	99.540	248.640	86.834	0	3.335	861	3.820	2.080	4.495	500	13.896	706	700	0	93.250
Settembre	2.502.620	199.329	231.280	776.098	784.685	293.350	1.019.160	853.570	80.510	267.000	57.140	1.650	0	624	2.000	0	3.945	3.160	23.066	772	0	0	121.640
Ottobre	2.128.580	178.890	231.150	804.469	591.260	274.879	954.400	759.720	71.960	263.300	67.907	520	6.750	1.273	800	1.530	2.671	4.440	11.466	1.383	0	0	91.180
Novembre	1.624.160	135.750	186.180	630.748	485.100	230.090	1.087.015	742.570	86.262	230.700	34.628	1.055	650	759	4.120	0	2.761	0	20.443	843	0	0	101.560
Dicembre	1.650.000	183.170	174.910	677.860	514.240	249.280	975.030	787.830	56.870	179.120	53.107	300	2.870	547	0	930	1.762	4.370	11.178	664	0	0	83.560
TOTALE	27.302.150	2.438.095	2.525.600	8.679.866	7.832.835	3.207.801	12.734.445	9.810.030	899.365	2.802.120	699.994	10.015	27.365	9.810	20.990	9.609	30.516	29.720	161.108	10.378	1.280	0	1.245.720

pro capite	209,7	18,7	19,4	66,7	60,2	24,6	97,8	75,3	6,9	21,5	5,4	0,1	0,2	0,1	0,2	0,1	0,2	0,2	1,2	0,1	0,0	0,0	9,6
------------	-------	------	------	------	------	------	------	------	-----	------	-----	-----	-----	-----	-----	-----	-----	-----	-----	-----	-----	-----	-----

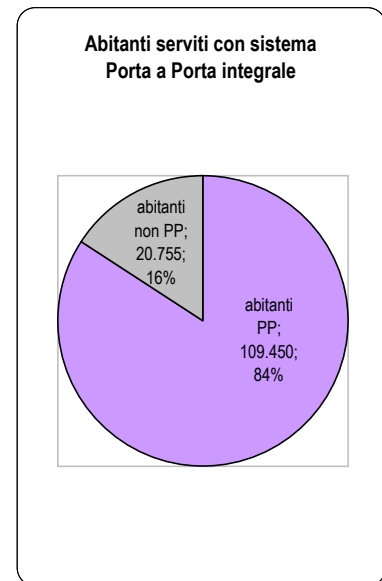
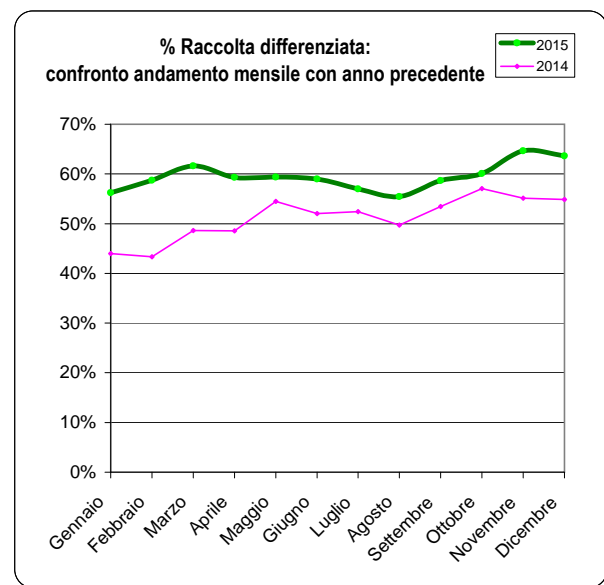
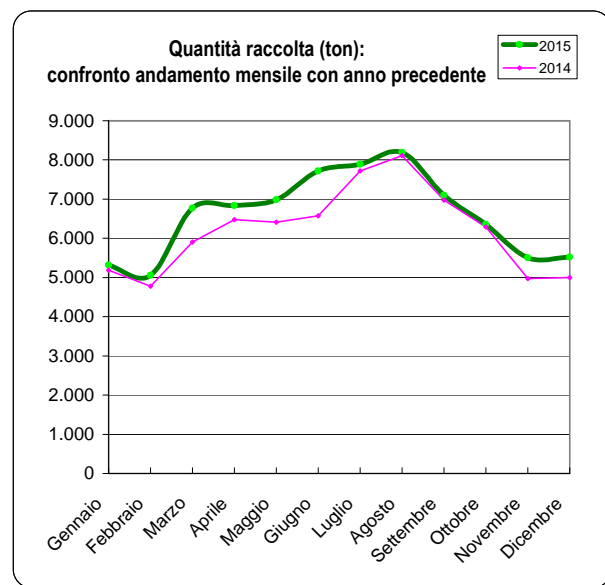
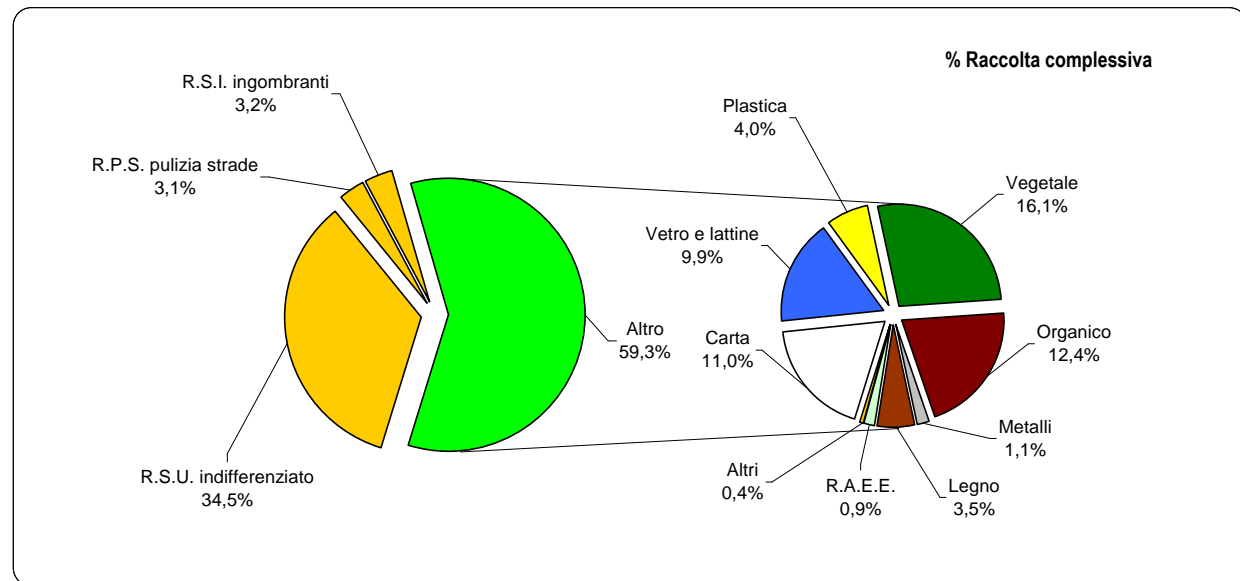
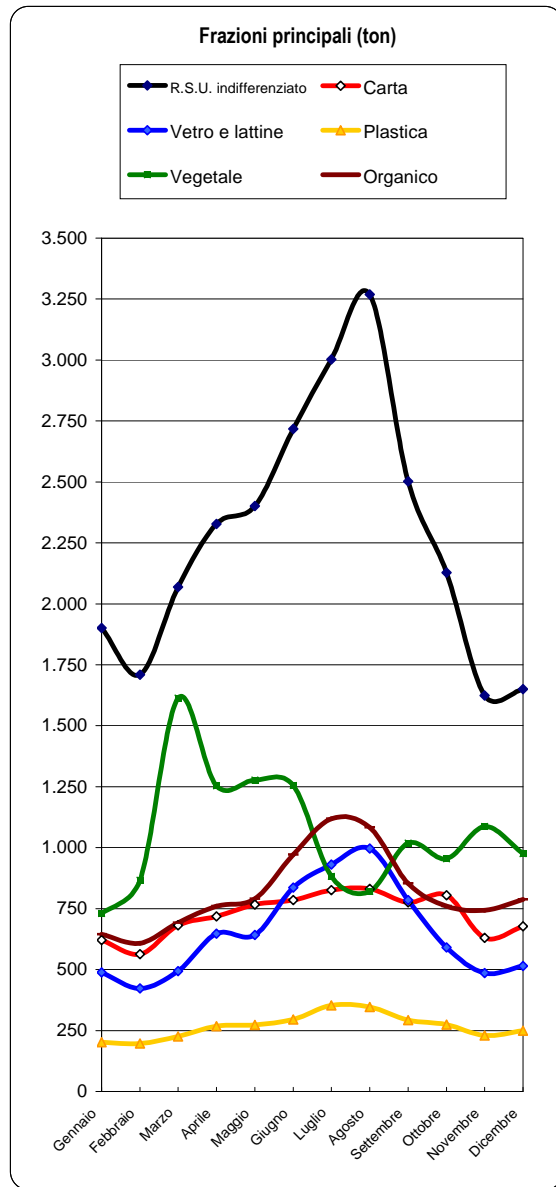
Allo stesso mese del 2014	31.413.380	2.220.058	2.595.310	7.759.069	6.686.534	2.452.500	10.435.120	6.796.535	842.970	2.360.670	583.930	9.129	15.012	9.112	35.276	10.278	16.772	30.970	100.612	8.821	1.140	4.900	855.020
Variazione allo stesso mese del 2015 sul 2014	-13%	10%	-3%	12%	17%	31%	22%	44%	7%	19%	20%	10%	82%	8%	-40%	-7%	82%	-4%	60%	18%	12%	-100%	46%

(*) Il calcolo non tiene conto di eventuali bonus per i rifiuti ingombranti conferiti a recupero che verranno calcolati a fine anno dall' Osservatorio Provinciale Rifiuti

Totale Raccolta esclusi Cimiteriali e Inerti	Raccolta differenziata	Raccolta Indifferenziata (RSU, RPS, RSI)	Raccolta differenziata	Pro capite
	%	Kg	Kg	Kg
5.315.237	56%	2.327.380	2.987.857	41
5.056.227	59%	2.086.170	2.970.057	39
6.768.894	62%	2.596.788	4.172.106	52
6.839.073	59%	2.784.710	4.054.363	53
6.982.313	59%	2.836.450	4.145.863	54
7.716.184	59%	3.165.170	4.551.014	59
7.887.838	57%	3.393.218	4.494.620	61
8.192.147	55%	3.649.940	4.542.207	63
7.099.959	59%	2.933.229	4.166.730	55
6.357.348	60%	2.538.620	3.818.728	49
5.503.834	65%	1.946.090	3.557.744	42
5.524.038	64%	2.008.080	3.515.958	42
79.243.092	59,3%	32.265.845	46.977.247	609

608,6		247,8	360,8
-------	--	-------	-------

74.383.198	51,3%	36.228.748	38.154.450
7%	8,0%	-11%	23%



	abitanti al 31/12/2014	abitanti PP	abitanti non PP
Calcinato	12.860	12.860	0
Calvagese	3.504	3.504	0
Desenzano	28.312	28.312	0
Gardone	2.659	2.659	0
Gargnano	2.937	0	2.937
Limone	1.176	1.176	0
Lonato	16.169	16.169	0
Magasa	143	0	143
Manerba	5.290	5.290	0
Manerbio	13.075	13.075	0
Moniga	2.504	2.504	0
Padenghe	4.440	4.440	0
Polpenazze	2.610	2.610	0
Pozzolengo	3.469	3.469	0
Puegnago	3.420	3.420	0
Salò	10.674	0	10.674
San Felice	3.412	0	3.412
Soiano	1.879	1.879	0
Tignale	1.271	0	1.271
Toscolano	8.083	8.083	0
Tremosine	2.124	0	2.124
Valvestino	194	0	194
TOTALE	130.205	109.450	20.755

