

La matematica della raccolta differenziata:



dividere i rifiuti
sommare i vantaggi
moltiplicare i risultati
fare la differenza



Comune di Gardone Riviera

RACCOLTA differenziata porta a porta
piccolo impegno, GRANDE RISULTATO



RACCOLTA PORTA A PORTA

TUTELIAMO LA SALUTE DEGLI OPERATORI
peso massimo per ogni contenitore **kg 10**

	utenze residenziali		alberghi ristoranti	
	aprile settembre	ottobre marzo	aprile ottobre	novembre marzo
lunedì	U S	U S	U VL S	U VL S
martedì	P	P	C P	C P
mercoledì	U		U VL	U VL
giovedì	C	C	C P	C
venerdì	U VL	U VL	U VL S	U VL
sabato			C P U	C P

U umido organico P plastica VL vetro lattine
C carta S secco residuo indifferenziato

ORARI APERTURA CENTRO DI RACCOLTA

	lan	mar	mer	gio	ven	sab	dom
INVERNALE 16 set 14 mag	14.00 17.00	09.00 12.00	14.00 17.00	09.00 12.00	14.00 17.00	09.00 12.00	-
ESTIVO 15 mag 15 set	14.00 17.00	09.00 12.00	14.00 17.00	09.00 12.00	14.00 17.00	09.00 12.00 15.00 17.00	17.00 20.00

Per informazioni chiamare il numero verde Garda Uno

Numero Verde
800 033955

dal lunedì al venerdì dalle 08.00 alle 20.00
e il sabato dalle 08.00 alle 13.00
www.gardauno.it

Comune di Gardone Riviera - Ufficio Tecnico
dal lunedì al venerdì dalle 09.00 alle 12.00
martedì e giovedì dall'17.00 alle 18.00
info@comune.gardoneriviera.bs.it
tel. 0365 294600 centralino

Carta proveniente da foreste gestite in modo responsabile e da altre fonti controllate.



INFORMAZIONI GENERALI SUL SERVIZIO PORTA A PORTA

Il servizio prevede la raccolta delle diverse frazioni, correttamente separate, in giorni specifici e in contenitori dedicati, quali bidoncini e sacchi. I rifiuti riciclabili (carta, umido, vetro, lattine, imballaggi in plastica) vanno separati dal secco residuo, ossia ciò che non si può riciclare.

Bidoncini e sacchi vanno esposti in modo ordinato su suolo pubblico e su vie carrabili (all'inizio delle strade pedonali e all'esterno delle corti) senza intralciare il passaggio di mezzi e pedoni.

Peso massimo di ogni contenitore 10 Kg.

ESPORRE I RIFIUTI:

Periodo invernale (ottobre-marzo) tra le 20.00 della sera precedente e le 06.00 del giorno di raccolta
Periodo estivo (aprile-settembre) tra le 21.00 della sera precedente e le 05.00 del giorno di raccolta
Periodo estivo nel centro storico e sul lungo lago (Via dei Caduti, via Dosso, Via dell'Albera, via Carere, Largo Landi, Via Ronciglio, Via Trieste, Via del Vittoriale, Via Roma, C.so Zanardelli, C.so Repubblica, Piazza Wimmer, Vicolo al Lago, Lungolago D'Annunzio) tra le 23.00 della sera precedente e le 05.00 del giorno di raccolta

SACCHETTI IDONEI

SACCHETTI PER UMIDO: si possono utilizzare quelli del supermercato o acquistarli compostabili in Mater Bi o carta; i sacchetti idonei si riconoscono tramite uno di questi marchi che garantiscono la compostabilità.



SACCHETTI PER LA PLASTICA GIALLI: i sacchetti per la plastica devono essere gialli o simili purché trasparenti o semi-trasparenti (si deve vedere il contenuto).

UMIDO RIFIUTI ORGANICI



È vietato utilizzare contenitori differenti da quelli forniti dal Comune

In cucina usare il cestello areato con lo speciale sacchetto biodegradabile; trasferire il sacchetto ben chiuso nel bidone marrone, da esporre in strada per il ritiro.



Scarti di cucina biodegradabili, avanzi di cibo, alimenti avariati, gusci d'uovo, scarti di verdura e frutta, fondi di caffè, filtri di the, pane vecchio, tovaglioli di carta, fiori appassiti.



Non inserire materiali non degradabili, non usare sacchetti in plastica.



Cosa diventerà
Con il compostaggio si trasformerà in ottimo fertilizzante per l'agricoltura.

VETRO E LATTINE



È vietato utilizzare contenitori differenti da quelli forniti dal Comune

Bidone azzurro senza sacchetto, esporre quando è pieno. Per mantenerlo pulito svuotare i contenitori, eventualmente sciacquarli.



Bottiglie, vasetti, bicchieri, oggetti in vetro, lampadine normali, barattoli in acciaio e alluminio, scatolette per alimenti (pelati, tonno...) lattine per bibite, tappi corona, coperchi di vasetti.



Non inserire oggetti in ceramica e porcellana, lampade al neon, contenitori per materiali pericolosi.

Cosa diventerà



Presso le vetrerie diventerà vetro di ottima qualità risparmiando materie prime, acqua e energia. Il riciclaggio dei metalli è il più facile, fa risparmiare e non si sprecano risorse non rinnovabili.

CARTA E CARTONE



È vietato utilizzare contenitori di materiali diversi da carta o cartone

Usare un cartone a perdere o sfusa legata; schiacciare o piegare scatole e scatoloni.



Giornali, riviste, libri, quaderni, fogli, sacchetti di carta, scatole di ogni tipo (dentifricio, pasta...), scatoloni, cartoni per bevande (tipo Tetra Pak privati del tappo in plastica, svuotati e schiacciati).



Non inserire carta plastificata, carta oleata, carta carbone, cellophane, carta unta.



Cosa diventerà
Presso le cartiere si trasformerà in altra carta senza utilizzare nuovi alberi e con meno acqua ed energia elettrica.

IMBALLAGGI IN PLASTICA



Sacco trasparente giallo; schiacciare bene per risparmiare spazio



Tutti gli imballaggi in plastica puliti: • Bottiglie per bevande ed alimenti • Flaconi e barattoli per detersivi, saponi, cosmetici • Film d'imballaggio che avvolge bottiglie, carta igienica etc. • Shopper • Vaschette e confezioni in plastica trasparente o polistirolo per alimenti • Contenitori per yogurt, creme di formaggio • Buste e sacchetti per alimenti in genere (es.: patatine, surgelati) • Reti per frutta e verdura • Coperchi in plastica (da separare dall'imballaggio principale se in altro materiale) • Blister e contenitori rigidi a sagoma (es.: gusci per giocattoli, per cancelleria) • Cellophane d'imballaggio e film "a bolle" • Bicchieri e piatti monouso • Appendiabiti in plastica.



Non inserire plastica non da imballo, giocattoli, custodie cd o musicassette, posate in plastica, gomma.



Cosa diventerà
Dopo la separazione diventerà materia prima per produrre oggetti in plastica senza utilizzare altro petrolio.

SECCO RESIDUO INDIFFERENZIATO



Devono essere utilizzati ESCLUSIVAMENTE gli speciali sacchi rosa DEL COMUNE che si devono ritirare presso i Distributori Automatici



Residui delle pulizie domestiche (polvere, sacchi dell'aspirapolvere), pannolini, lettiere dei gatti, gomma, cassette audio e video, posate in plastica, secchi, bacinelle, giocattoli non elettrici, carta plastificata, cosmetici, penne e pennarelli, etc.



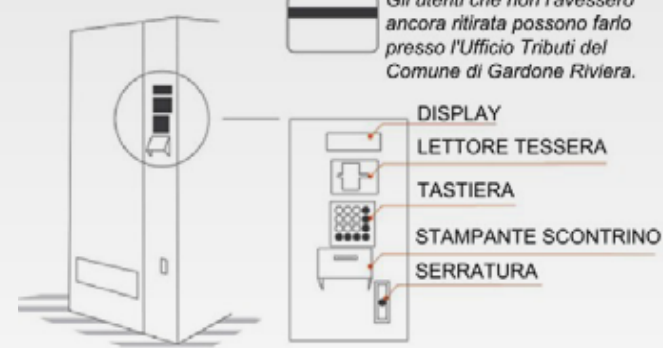
Non inserire tutto ciò che è riciclabile



Cosa diventerà
Verrà utilizzato come combustibile per produrre energia elettrica. Questo recupero energetico utilizza solo in parte i materiali, pertanto è importante che in questi contenitori si metta solo ciò che non può essere recuperato in altro modo. In tutto non più del 20% dei nostri rifiuti.

DISTRIBUTORI AUTOMATICI

TESSERA SERVIZIO RIFIUTI



Gli utenti che non l'avessero ancora ritirata possono farlo presso l'Ufficio Tributi del Comune di Gardone Riviera.

Devono essere utilizzati ESCLUSIVAMENTE gli speciali sacchi che si devono ritirare presso i due Distributori Automatici situati:

- FASANO p.zza Pedrazzi nei pressi dell'Ag. Imm. Fasanella
- SAN MICHELE via Val di Sur portichetto nei pressi del Ristorante "A casa Mia"

Sacchi diversi non saranno raccolti né accettati al Centro di Raccolta.
Sanzione: 100,00 euro per la prima infrazione, 200,00 euro per le successive.

L'AMMINISTRAZIONE RINGRAZIA I CITTADINI

per l'impegno e l'attenzione che stanno dimostrando con la raccolta differenziata.

CONFERIMENTI ERRATI

I rifiuti esposti scorrettamente non verranno raccolti e sarà applicato un adesivo sul contenitore (eccetto per le esposizioni fuori orario).

L'utente è tenuto a riprendere i rifiuti, risolvere la criticità ed esporli correttamente alla prossima raccolta.

Gli errori principali sono:

- esposizione nel giorno sbagliato (es. plastica nel giorno della carta)
- esposizione nel contenitore sbagliato (es. carta nei sacchi della plastica)
- esposizione dei rifiuti non separati correttamente (es. umido con il secco, plastica non da imballaggio con la plastica da imballaggio).

SANZIONI La violazione delle prescrizioni e delle modalità di conferimento dei rifiuti urbani e/o assimilati comporta l'applicazione delle sanzioni amministrative previste dal Regolamento Comunale.



COMPOSTAGGIO

E' possibile trasformare avanzi di cucina e scarti di giardino in un buon terriccio. Basta procurarsi un contenitore (il compost) da collocare in giardino, oppure costruirlo, o usare il sistema classico del cumulo. In qualche mese si formerà il compost, un prodotto naturale gratuito che sostituisce i concimi chimici apportando sostanza organica al terreno.

Si semplifica la raccolta dei rifiuti, perché il 25% circa del rifiuto domestico può essere compostato: residui da sfalci e potature (erba, rami e foglie), avanzi e bucce di frutta e verdura, ossa e avanzi di carne, pesce ed insaccati, cibi avariati o scaduti, pane raffermo, fondi di caffè, bustine di the e tisane, gusci d'uovo, fiori secchi, tovaglioli di carta, carta da cucina, cassette di legno.

Beneficeranno di un Bonus nel calcolo della Tariffa le utenze che utilizzano attivamente un composte domestico per il rifiuto organico. E' necessaria la presentazione di dichiarazione e documentazione fotografica presso l'Ufficio Tributi con riconsegna del bidoncino marrone e rinuncia al servizio di raccolta di tutti i rifiuti organici prodotti dall'utenza.

Garda Uno ha preparato per voi una guida per il compostaggio domestico. Potete scaricarla dal sito www.gardauno.it



PANNOLINI

Le famiglie con bambini di età inferiori a 30 mesi e quelle con situazioni di malattia o handicap che utilizzano presidi di assorbimento, se si avvalgono del servizio di raccolta (indifferenziato, sacco rosa) hanno diritto ad una riduzione tariffaria e ad una raccolta aggiuntiva il giovedì. Il servizio raccolta pannolini sarà attivo per tutti i mesi dell'anno. In alternativa i pannolini possono essere smaltiti nell'apposito cassonetto all'esterno del Centro di Raccolta. Si deve richiedere la chiave e si può utilizzare qualsiasi sacco (non è richiesto il sacco rosa). Per la riduzione tariffaria e l'attivazione della raccolta aggiuntiva o per la chiave del cassonetto rivolgersi all'Ufficio Tributi.



CENTRO DI RACCOLTA

presso la località Traina

L'Isola Ecologica o Centro di Raccolta è uno spazio che ottimizza la raccolta differenziata. Non è una discarica nella quale i rifiuti entrano per non uscire più. Nel Centro di Raccolta si depositano separatamente i rifiuti urbani per recuperare tutti i materiali che possono essere riciclati e smaltire in sicurezza i rifiuti pericolosi non recuperabili.



Chi può entrare

Cittadini, enti ed imprese che hanno nel Comune superfici iscritte alla Tassa Rifiuti.

Come entrare

Utenze domestiche: con tessera sanitaria dell'utente iscritto a ruolo o in alternativa con tessera a microchip. Utenze non domestiche: con tessera a microchip. La tessera va utilizzata all'ingresso e all'uscita, per registrare tipologie e quantità di rifiuti conferiti.

Ingresso consentito fino a 5 minuti prima della chiusura

ORARI APERTURA CENTRO DI RACCOLTA

	lun	mar	mer	gio	ven	sab	dom
INVERNALE 16 set 14 mag	14.00 17.00	09.00 12.00	14.00 17.00	09.00 12.00	14.00 17.00	09.00 12.00	-
ESTIVO 15 mag 15 set	14.00 17.00	09.00 12.00	14.00 17.00	09.00 12.00	14.00 17.00	09.00 12.00 15.00 17.00	17.00 20.00

Il Centro di Raccolta è chiuso nelle festività infrasettimanali

NEL CENTRO DI RACCOLTA SI POSSONO PORTARE:

RIFIUTI RICICLABILI DELLE RACCOLTE PORTA A PORTA

Carta, vetro-lattine, umido, plastica, vegetale.

VEGETALE

Erba, ramaglie delle potature, piante morte, fiori secchi, segatura pulita.

Cosa diventeranno

Presso l'impianto di compostaggio si trasformerà in compost, un buon terriccio utile per l'agricoltura.



APPARECCHIATURE ELETTRICHE

Grandi elettrodomestici (televisori, frigoriferi, forni, lavatrici...) piccoli elettrodomestici (tostapane, radio, aspirapolvere, trapani e altri utensili...), apparecchiature informatiche e telefoniche, stampanti, videocamere, lampade e lampadine, neon, giocattoli elettrici ed elettronici, termometri elettrici, bilance.

Cosa diventeranno

Tutte le apparecchiature verranno smontate in appositi centri per riciclare i materiali recuperabili e smaltire in sicurezza i componenti pericolosi



ABBIGLIAMENTO IN BUONO STATO

Abiti, maglieria, biancheria, cappelli, borse e scarpe.

Cosa diventeranno

Il materiale in buono stato verrà avviato ai mercati dell'usato. Parte del ricavo verrà utilizzato per iniziative di solidarietà.



OLI ALIMENTARI

Oli e grassi alimentari confezionati in bottiglie o tanichette.

Cosa diventeranno

Questi rifiuti verranno rigenerati per la produzione di lubrificanti e detergenti industriali.

ATTENZIONE: versare l'olio nel lavandino provoca ostruzioni e danneggiamento degli impianti.



MATERIALI INGOMBRANTI, LEGNO, METALLI

Beni della casa di grandi dimensioni (non elettrici): divani, materassi, reti per i letti, biciclette, mobili, etc.

Cosa diventeranno

I materiali metallici verranno indirizzati alle fonderie; i materiali in legno (anche truciolare o laminato) verranno riciclati.



RIFIUTI PERICOLOSI solo utenze domestiche

Pile a stilo, pile a bottone, pile ricaricabili, medicinali scaduti, batterie auto, oli minerali etc.

Cosa diventeranno

Questi rifiuti sono molto pericolosi: così separati verranno avviati ad impianti di smaltimento sicuri senza inquinare l'ambiente.



INERTI solo utenze domestiche in modica quantità

Piatti in ceramica, sanitari, cemento, piastrelle, mattoni provenienti da piccole demolizioni domestiche eseguite in proprio. **Non è possibile conferire (per nessuno) onduline catramate, cartongesso, fibrocemento, lane isolanti.**

Cosa diventeranno

Produzione di miscele inerti per rilevati e costruzioni.



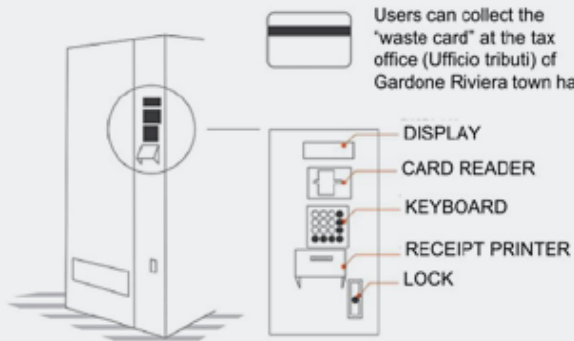
UNDIFFERENTIATED WASTE BAGS

For undifferentiated waste, users must only use the special bags e that they can collect at the two Vending Machines located in:

Fasano near Agenzia Immobiliare Fasanella
San Michele in the public portico located in via Val di Sur next to the restaurant A casa mia

VENDING MACHINES

WASTE CARD GARDA UNO



WASTE COLLECTION CENTER OPENING HOURS

	mon	tue	wed	thu	fri	sat	sun
WINTER 16 sept 14 may	14.00 17.00	09.00 12.00	14.00 17.00	09.00 12.00	14.00 17.00	09.00 12.00	-
SUMMER 15 may 15 sept	14.00 17.00	09.00 12.00	14.00 17.00	09.00 12.00	14.00 17.00	09.00 12.00 15.00 17.00	17.00 20.00

Closed on midweek holidays.

To access the waste collection center, you need a "waste card", if you do not have it you can ask the city tax office

SPECIAL REDUCTIONS

Diapers

There is a special tariff reduction for families with children younger than 30 months or with sick or disabled people who need incontinence diapers. Users can request this special reduction at the Tax office of Gardone Riviera town hall.

This service is working all year. For more informations contact the tax Office.

Home composting

There is another special tariff reduction for users who use a home composter for organic waste. To benefit from this reduction it's necessary to present a declaration with relative photographic documentation at the tax Office of Gardone Riviera town Hall.

WHERE TO PUT OUT THE WASTE

On public land, near your property.

HOW TO PUT OUT THE WASTE

In close bags (possibly full), inside the special containers with the handle facing down.

The timetable and the days on which to put out the waste must be strictly respected. Transgressors will be sanctioned according to Municipal regulation.

WHEN TO PUT OUT THE WASTE

In the **winter period** (January, February, March, October, November and December):

from 08.00 p.m. of the evening before **to 06.00 a.m.** of the day indicated on the calendar

In the **summer period** from (April, May, June, July, August and September):

from 09.00 p.m. of the evening before **to 05.00 a.m.** of the day indicated on the calendar

OLD TOWN AND LAKE FRONT

In the **summer period** from 01 April to 30 September:

from 11.00 p.m. of the evening before **to 05.00 a.m.** of the day indicated on the calendar in the following streets:

Via dei Caduti, via Dosso, Via dell'Albera, via Carere, Largo Landi, Via Ronciglio, Via Trieste, Via del Vittoriale, Via Roma, C.so Zanardelli, C.so Repubblica, Piazza Wimmer, Vicolo al Lago, Lungolago D'Annunzio

GENNAIO 2022



	utenze residenziali	alberghi ristoranti
1 sabato		
2 domenica		
3 lunedì	U S	U VL S
4 martedì	P	C P
5 mercoledì		U VL
6 giovedì	C	C
7 venerdì	U VL	U VL
8 sabato		C P
9 domenica		
10 lunedì	U S	U VL S
11 martedì	P	C P
12 mercoledì		U VL
13 giovedì	C	C
14 venerdì	U VL	U VL
15 sabato		C P
16 domenica		
17 lunedì	U S	U VL S
18 martedì	P	C P
19 mercoledì		U VL
20 giovedì	C	C
21 venerdì	U VL	U VL
22 sabato		C P
23 domenica		
24 lunedì	U S	U VL S
25 martedì	P	C P
26 mercoledì		U VL
27 giovedì	C	C
28 venerdì	U VL	U VL
29 sabato		C P
30 domenica		
31 lunedì	U S	U VL S

LUGLIO

	utenze residenziali	alberghi ristoranti
1 venerdì	U VL	U VL S
2 sabato		C P U
3 domenica		
4 lunedì	U S	U VL S
5 martedì	P	C P
6 mercoledì	U	U VL
7 giovedì	C	C P
8 venerdì	U VL	U VL S
9 sabato		C P U
10 domenica		
11 lunedì	U S	U VL S
12 martedì	P	C P
13 mercoledì	U	U VL
14 giovedì	C	C P
15 venerdì	U VL	U VL S
16 sabato		C P U
17 domenica		
18 lunedì	U S	U VL S
19 martedì	P	C P
20 mercoledì	U	U VL
21 giovedì	C	C P
22 venerdì	U VL	U VL S
23 sabato		C P U
24 domenica		
25 lunedì	U S	U VL S
26 martedì	P	C P
27 mercoledì	U	U VL
28 giovedì	C	C P
29 venerdì	U VL	U VL S
30 sabato		C P U
31 domenica		

FEBBRAIO

	utenze residenziali	alberghi ristoranti
1 martedì	P	C P
2 mercoledì		U VL
3 giovedì	C	C
4 venerdì	U VL	U VL
5 sabato		C P
6 domenica		
7 lunedì	U S	U VL S
8 martedì	P	C P
9 mercoledì		U VL
10 giovedì	C	C
11 venerdì	U VL	U VL
12 sabato		C P
13 domenica		
14 lunedì	U S	U VL S
15 martedì	P	C P
16 mercoledì		U VL
17 giovedì	C	C
18 venerdì	U VL	U VL
19 sabato		C P
20 domenica		
21 lunedì	U S	U VL S
22 martedì	P	C P
23 mercoledì		U VL
24 giovedì	C	C
25 venerdì	U VL	U VL
26 sabato		C P
27 domenica		
28 lunedì	U S	U VL S

LEGENDA

U umido organico P plastica VL vetro lattine
C carta S secco residuo indifferenziato

AGOSTO



	utenze residenziali	alberghi ristoranti
1 lunedì	U S	U VL S
2 martedì	P	C P
3 mercoledì	U	U VL
4 giovedì	C	C P
5 venerdì	U VL	U VL S
6 sabato		C P U
7 domenica		
8 lunedì	U S	U VL S
9 martedì	P	C P
10 mercoledì	U	U VL
11 giovedì	C	C P
12 venerdì	U VL	U VL S
13 sabato		C P U
14 domenica		
15 lunedì	U S	U VL S
16 martedì	P	C P
17 mercoledì	U	U VL
18 giovedì	C	C P
19 venerdì	U VL	U VL S
20 sabato		C P U
21 domenica		
22 lunedì	U S	U VL S
23 martedì	P	C P
24 mercoledì	U	U VL
25 giovedì	C	C P
26 venerdì	U VL	U VL S
27 sabato		C P U
28 domenica		
29 lunedì	U S	U VL S
30 martedì	P	C P
31 mercoledì	U	U VL

MARZO



	utenze residenziali	alberghi ristoranti
1 martedì	P	C P
2 mercoledì		U VL
3 giovedì	C	C
4 venerdì	U VL	U VL
5 sabato		C P
6 domenica		
7 lunedì	U S	U VL S
8 martedì	P	C P
9 mercoledì		U VL
10 giovedì	C	C
11 venerdì	U VL	U VL
12 sabato		C P
13 domenica		
14 lunedì	U S	U VL S
15 martedì	P	C P
16 mercoledì		U VL
17 giovedì	C	C
18 venerdì	U VL	U VL
19 sabato		C P
20 domenica		
21 lunedì	U S	U VL S
22 martedì	P	C P
23 mercoledì		U VL
24 giovedì	C	C
25 venerdì	U VL	U VL
26 sabato		C P
27 domenica		
28 lunedì	U S	U VL S
29 martedì	P	C P
30 mercoledì		U VL
31 giovedì	C	C

SETTEMBRE

	utenze residenziali	alberghi ristoranti
1 giovedì	C	C P
2 venerdì	U VL	U VL S
3 sabato		C P U
4 domenica		
5 lunedì	U S	U VL S
6 martedì	P	C P
7 mercoledì	U	U VL
8 giovedì	C	C P
9 venerdì	U VL	U VL S
10 sabato		C P U
11 domenica		
12 lunedì	U S	U VL S
13 martedì	P	C P
14 mercoledì	U	U VL
15 giovedì	C	C P
16 venerdì	U VL	U VL S
17 sabato		C P U
18 domenica		
19 lunedì	U S	U VL S
20 martedì	P	C P
21 mercoledì	U	U VL
22 giovedì	C	C P
23 venerdì	U VL	U VL S
24 sabato		C P U
25 domenica		
26 lunedì	U S	U VL S
27 martedì	P	C P
28 mercoledì	U	U VL
29 giovedì	C	C P
30 venerdì	U VL	U VL S

APRILE

	utenze residenziali	alberghi ristoranti
1 venerdì	U VL	U VL S
2 sabato		C P U
3 domenica		
4 lunedì	U S	U VL S
5 martedì	P	C P
6 mercoledì	U	U VL
7 giovedì	C	C P
8 venerdì	U VL	U VL S
9 sabato		C P U
10 domenica		
11 lunedì	U S	U VL S
12 martedì	P	C P
13 mercoledì	U	U VL
14 giovedì	C	C P
15 venerdì	U VL	U VL S
16 sabato		C P U
17 domenica		
18 lunedì	U S	U VL S
19 martedì	P	C P
20 mercoledì	U	U VL
21 giovedì	C	C P
22 venerdì	U VL	U VL S
23 sabato		C P U
24 domenica		
25 lunedì	U S	U VL S
26 martedì	P	C P
27 mercoledì	U	U VL
28 giovedì	C	C P
29 venerdì	U VL	U VL S
30 sabato		C P U

MAGGIO



	utenze residenziali	alberghi ristoranti
1 domenica		
2 lunedì	U S	U VL S
3 martedì	P	C P
4 mercoledì	U	U VL
5 giovedì	C	C P
6 venerdì	U VL	U VL S
7 sabato		C P U
8 domenica		
9 lunedì	U S	U VL S
10 martedì	P	C P
11 mercoledì	U	U VL
12 giovedì	C	C P
13 venerdì	U VL	U VL S
14 sabato		C P U
15 domenica		
16 lunedì	U S	U VL S
17 martedì	P	C P
18 mercoledì	U	U VL
19 giovedì	C	C P
20 venerdì	U VL	U VL S
21 sabato		C P U
22 domenica		
23 lunedì	U S	U VL S
24 martedì	P	C P
25 mercoledì	U	U VL
26 giovedì	C	C P
27 venerdì	U VL	U VL S
28 sabato		C P U
29 domenica		
30 lunedì	U S	U VL S
31 martedì	P	C P

GIUGNO

	utenze residenziali	alberghi ristoranti
1 mercoledì	U	U VL
2 giovedì	C	C P
3 venerdì	U VL	U VL S
4 sabato		C P U
5 domenica		
6 lunedì	U S	U VL S
7 martedì	P	C P
8 mercoledì	U	U VL
9 giovedì	C	C P
10 venerdì	U VL	U VL S
11 sabato		C P U
12 domenica		
13 lunedì	U S	U VL S
14 martedì	P	C P
15 mercoledì	U	U VL
16 giovedì	C	C P
17 venerdì	U VL	U VL S
18 sabato		C P U
19 domenica		
20 lunedì	U S	U VL S
21 martedì	P	C P
22 mercoledì	U	U VL
23 giovedì	C	C P
24 venerdì	U VL	U VL S
25 sabato		C P U
26 domenica		
27 lunedì	U S	U VL S
28 martedì	P	C P
29 mercoledì	U	U VL
30 giovedì	C	C P

OTTOBRE



	utenze residenziali	alberghi ristoranti
1 sabato		C P U
2 domenica		
3 lunedì	U S	U VL S
4 martedì	P	C P
5 mercoledì		U VL
6 giovedì	C	C P
7 venerdì	U VL	U VL S
8 sabato		C P U
9 domenica		
10 lunedì	U S	U VL S
11 martedì	P	C P
12 mercoledì		U VL
13 giovedì	C	C P
14 venerdì	U VL	U VL S
15 sabato		C P U
16 domenica		
17 lunedì	U S	U VL S
18 martedì	P	C P
19 mercoledì		U VL
20 giovedì	C	C P
21 venerdì	U VL	U VL S
22 sabato		C P U
23 domenica		
24 lunedì	U S	U VL S
25 martedì	P	C P
26 mercoledì		U VL
27 giovedì	C	C P
28 venerdì	U VL	U VL S
29 sabato		C P U
30 domenica		
31 lunedì	U S	U VL S

NOVEMBRE

	utenze residenziali	alberghi ristoranti
1 martedì	P	C P
2 mercoledì		U VL
3 giovedì	C	C
4 venerdì	U VL	U VL
5 sabato		C P
6 domenica		
7 lunedì	U S	U VL S
8 martedì	P	C P
9 mercoledì		U VL
10 giovedì	C	C
11 venerdì	U VL	U VL
12 sabato		C P
13 domenica		
14 lunedì	U S	U VL S
15 martedì	P	C P
16 mercoledì		U VL
17 giovedì	C	C
18 venerdì	U VL	U VL
19 sabato		C P
20 domenica		
21 lunedì	U S	U VL S
22 martedì	P	C P
23 mercoledì		U VL
24 giovedì	C	C
25 venerdì	U VL	U VL
26 sabato		C P
27 domenica		
28 lunedì	U S	U VL S
29 martedì	P	C P
30 mercoledì		U VL

DICEMBRE



	utenze residenziali	alberghi ristoranti
1 giovedì	C	C
2 venerdì	U VL	U VL
3 sabato		C P
4 domenica		
5 lunedì	U S	U VL S
6 martedì	P	C P
7 mercoledì		U VL
8 giovedì	C	C
9 venerdì	U VL	U VL
10 sabato		C P
11 domenica		
12 lunedì	U S	U VL S
13 martedì	P	C P
14 mercoledì		U VL
15 giovedì	C	C
16 venerdì	U VL	U VL
17 sabato		C P
18 domenica		
19 lunedì	U S	U VL S
20 martedì	P	C P
21 mercoledì		U VL
22 giovedì	C	C
23 venerdì	U VL	U VL
24 sabato		C P
25 domenica		
26 lunedì	U S	U VL S
27 martedì	P	C P
28 mercoledì		U VL
29 giovedì	C	C
30 venerdì	U VL	U VL
31 sabato		C P